

すべての人を歓迎します！

発行責任者：代表／チャプレン 和氣敏治(工学博士)
特別相談役 中野雄一郎(MOM代表)

「失敗を恐れなくて チャレンジしよう」



東京ホープチャペル 牧師

西田育生

私が四国愛媛から上京して、東京で教会開拓をスタートしたのが1995年でした。当時、バブルがはじけて経済不況が始まり借金を抱える人が多く出ました。自殺者も3万人を越え、その多くが経済的行き詰まりによると言われました。私は、その人たちの悩み相談から伝道を始めようと相談場所を設けました。最初は相談に訪れる人もなく大変でしたが、私の事務局が週刊誌に掲載されたのをきっかけに多くの人たちが相談に来られるようになり、救われる人たちも起こされるようになったのです。

多重債務の解決を遅らせてしまう理由の一つは日本人の持つ恥の文化が影響しています。人の目が気になり、人からどう思われるかと不安になるのです。また、日本は失敗が許容されにくい社会なので、破綻してはいけないと無理をして分を越え借金が増えることになるのです。

悩み相談を始めて気づいたことは、教会の中にも失敗者に対する厳しい目があることです。クリスチャンらしく生きるという枠から外れると批判の対象

になります。実際、私の活動している内容がわからない人からは牧師は借金の踏み倒しの手助けをしていると言われたこともありました。私を心配してのことであり、それも理解できます。

教会の中でも新しいことにチャレンジするには勇気がいります。しかし、批判や失敗を恐れていては何も新しいものを生み出すことはできません。

聖書を見れば、そこにあるのは失敗者の物語ばかりです。アブラハム、ヤコブ、ヨセフ、モーセ、ダビデ、ペテロ、パウロなど枚挙にいとまがありません。聖書はまさに、失敗者の記録の宝庫です。そこから読み取れるのは、人は失敗する者であるということです。大切なのはその失敗から何を学ぶか、また、神の助けによりどう立ち直り、再生していったかということです。

失敗を恐れず、新しいことにチャレンジしようではありませんか。失敗しても大丈夫。また立ち上がればよいのです。失敗が許容され、再チャレンジが応援される。そのような教会の文化が日本のリバイバルの可能性を生み出すように思うのです。**正しい者は七たび倒れても、また起き上がるからだ。(箴言24:16)**

TPCは「日本と世界のリバイバル」 を目指します

- (1)閉塞感のある日本のキリスト教界に元気を与える
- (2)毎日、礼拝を捧げ、祈り会をおこなう
- (3)超教派として活動する
- (4)伝道、学びなどのために貸室を提供する

「東京プレーヤーセンター」の風景



笠原 義一先生 (基督教団 越生教会 伝道師)
10月10日 (火) 「頑なな心に触れてくださるイエス様」ルカ24: 25~27



山口 紀子先生 (日本基督教団 更生教会 牧師)
9月25日 (月) 「恐れるな。ただ信ぜよ」マルコ5: 21~24、5: 35~36



重枝 覚子先生 (使徒的実現チャーチ東京 牧師)
10月31日 (火) 「クリスチャンだけにあるもの」使徒3: 6



齋藤 篤先生 (日本基督教団 深沢教会 牧師)
10月2日 (月) 「一緒に喜んでください」ルカ15: 8~10



下田 ひとみさん (作家)
9月30日 (土) 「家族の救い」使徒16: 31



佐々木 宏幸先生 (湘南福音宣教会 横須賀第一協同教会 伝道師)
10月25日 (水) 「原点に帰ろう」ローマ8: 28、創世記1: 1

一日のスケジュール OPEN 月曜日8時~21時、火曜日~土曜日10時~21時、日曜日10時~20時

αチャペル 火~日曜日 (年末・年始・祝日は休み)

朝のお祈りタイム	貸室	10:00~12:00	しぼらく中止
昼の礼拝タイム	貸室	12:15~13:30	礼拝 (12:15~12:45)と交わり
夕のお祈りタイム	貸室	14:00~17:00	
夕のお祈りタイム	貸室	17:00~19:00 ☆	日曜日は礼拝の中
貸室		19:00~21:00	

月曜日 (年末・年始・祝日は休み)

朝のお祈りタイム	8:00~9:30
ITCNイキイキタイム	10:30~11:45
昼の礼拝タイム	12:15~13:30 礼拝 (12:15~12:45)と交わり
ITCN昼の集会	14:30~15:30
英語集会	しぼらく中止
夕のお祈りタイム	17:00~18:00
ITCN夜の集会	19:00~20:30 (第4月曜日は18:30から)

☆夕のお祈り時間は曜日により異なります。詳細はお問合せ下さい。
Ωチャペル 月~土曜日 (年末・年始・祝日は休み、日曜は要相談)
 10:00~21:00 (1時間以上から利用可能)

12月TPCお昼の礼拝メッセンジャー (敬称略)

お昼の礼拝は12時15分から12時45分、お時間のある方は、13時30分まで御歓談をお楽しみください。

1日 (金)	田村 淳	チャーチオブグローリー 牧師
2日 (土)	市川 セツ子	セツ子の部屋 主宰
3日 (日)	北郷 磨利子	ITCN午後集会 サーバントリーダー
4日 (月)	村上 宣道	お茶の水クリスチャンセンター 理事長
5日 (火)	芹澤 延明	龍ヶ崎ハウスチャーチ 牧師
6日 (水)	田崎敏明	イエス・キリスト福音の群 延岡東海教会 牧師
7日 (木)	伏見 美恵子	日本ホーリネス教団 八街栄光キリスト教会 牧師
8日 (金)	朴 鍾弼	JESUS' DISCIPLES CHURCH 牧師
9日 (土)	美保&ルガル所	となりびと 主宰
10日 (日)	高清水 千秋	ふじみ野キリスト教会 伝道師
11日 (月)	有賀 喜一	全日本リバイバルミッション 代表、リバイバル聖書神学校 名誉校長
12日 (火)	渡邊 義明	日本基督教団 板橋泉教会 牧師
13日 (水)	鈴木 竜実	めぐみイエス・キリスト教会 牧師
14日 (木)	金 福伊	東京シャローム教会 牧師、東京神学校 教授
15日 (金)	牧野 芳春	TBC (リバーサイドチャペル) 準牧師
16日 (土)	植村 公美子	お茶の水クリスチャンセンター 職員

17日 (日)	美保&ルガル所	となりびと 主宰
18日 (月)	小泉 麻子	日本基督教団 大和教会 牧師
19日 (火)	大坂 太郎	日本アッセンブリーズ・オブ・ゴッド教団 ベテルキリスト教会 主管牧師
20日 (水)	石井 規之	日本バプテスト連盟 多摩みぎわキリスト教会 牧師
21日 (木)	西住 啓	はなみずきベテルチャーチ 牧師
22日 (金)	和氣 敏治	東京プレーヤーセンター 代表/チャプレン
23日 (土)		スタッフ祈り会
24日 (日)	朝比奈 二三代	ハウスチャーチ ぶどうの木 主宰
25日 (月)	遠藤 高示	フルゴスペル船堀教会 牧師
26日 (火)	黒澤 和義	秦野いずみのほとりキリスト教会 牧師
27日 (水)	武藤 信夫	聖書めぐみキリスト教会 牧師
28日 (木)	植草 榮一	アーク福音ミニストリー 牧師
29日 (金)		スタッフ祈り会
30日 (土)		スタッフ祈り会
31日 (日)	佐々木 学	コーナーストーンチャーチ車山 牧師

※予定は予告なく変更となる場合がございます。予めご了承下さい。
 礼拝 12:15~12:45 歓談タイム 12:45~13:30

一般財団法人 太平洋放送協会 (PBA)

太平洋放送協会 (PBA=Pacific Broadcasting Association) は、1951年に6名の宣教師により始められた団体です。現在、番組メッセンジャー・アナウンサーを含めて、40名ほどのスタッフで福音を伝え続けています。主にラジオ福音番組「世の光」及びテレビ福音番組「ライフ・ライン」を制作し、放送することによって、全国の教会とともに福音宣教を進めています。

「世の光」番組 (5分・10分・15分) は、全国24の放送局から、毎週100万人に、また、「ライフ・ライン」番組 (30分) は全国13の放送局から、毎週およそ60万世帯に届けられていて、今日も人々の心に神様の愛、慰め、平安が伝えられています。

全国の視聴者の方々からは、昨年1年間で9,700通ものお便りをいただきました。また、200名の方が新たに聖書通信講座の学びを始められ、お住まいの近くの教会もご紹介いたしました。そして何よりも嬉しい「受洗しました!」というご報告もいただいています。

皆様の大切なご家族、ご友人、知人、そして全ての方に神様の福音をお伝えするために、ぜひPBAの福音番組をお用いください!

お茶の水クリスチャンセンター 6階のPBA事務所にお寄りいただければ、番組のご案内カード等を差し上げています。

また、この働きのために祈り、ご支援くださいませんか? 2ヶ月に1度、PBA内のスタジオにて「PBAパートナー祈り会」の時を持っています。祈りの輪に加わってくだされば感謝です!!

連絡先: 電話 03-3295-4921 E-mail mail@pba-net.com



※写真は「PBA/パートナー祈り会」の様子です。

ラジオ番組&テレビ番組メッセンジャー



さまざまな教団牧師、年代の牧師が担当しています。

「世の光」「ライフ・ライン」は全国各地の民間放送局からなされていることが特徴です。また、電波は、ほぼ日本全国を覆っています。

現在放送されている局
 ● ラジオのみの放送(24局)
 ● ラジオ・テレビの同時放送(13局)
 ● 放送局
 ● 放送局
 (放送局の所在地は必ずしも正確ではありません。)

コンサートのご案内

詳細はTPC事務局へお問合せ下さい

~神様からの贈り物~

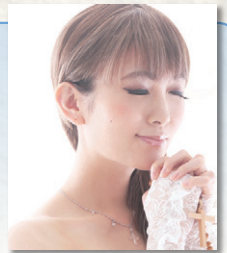
ELe Christmas ゴスペルリサイタル

クリスマスを前に癒やしのひとときを...

優しく透明感があり、その純粋な歌声で聴く人の心に癒やしと安らぎを届けるゴスペルシンガー-ELe。クリスマスを前にその歌声に耳を傾けて、と一緒に癒やしのひとときを過ごしてみませんか。

出演: ELe (エル)
 クリスマスメッセージ 小林佳牧師
 日時: 12月16日(土) 14時15分~15時45分

※当日は入場無料ですが、自由献金となっております。ささげていただいた献金は九州キリスト災害支援センターに寄付させていただきます。



ほまれちゃんの
バイブル日記

① 劇で使う イエスさまの人形だつ かわいいなあー

やばいつつ こわしちゃった... もうすぐ本番 なのに... どうしよう...

② ③

あー... ちよつと... お願いが... あるんです けど...

? えーっ? 本物の赤ちゃんになってるー

④

かみじつ 神は実にそのひとり子をお与えになったほどに世を愛された。それは御子を信じる者がひとりとして滅びることなく永遠のいのちを持つためである

ヨハネ3の16

作: 大谷ルツ

生活に手作りの彩りを！
**手作りサークル
 グレイス**

毎月第2火曜日午後2時～4時 TPCにて開催

和氣幸子（フラワークラフト講師）と平石加代子（パッチワーク講師）による手芸講座です。ご希望があれば、教会での開催も出来ます。是非一度、ご参加ください。見学も、歓迎します！（どちらも要予約）
 ※詳細は、FB内、手作りサークル「グレイス」と検索してください。
 お問い合わせは myrtus@mb.infoweb.ne.jp まで

「愛いながら、導いている者に心を配る人は。」

**Hirayama
 Dental Clinic
 平山歯科**

院長 平山 健
 劇団ぶどうの木アンバサダー
 〒101-0052 東京都千代田区神田小川町3-11
 木村ビル2F
 休診日：木曜日・日曜日・祝祭日
 (予約制) ☎03-3233-1108
 詳しい内容はホームページをご覧ください。
<http://www.hirayama-dental.com/>
歯科助手(未経験者歓迎)パート募集
 詳細はホームページをご覧ください。
 劇団ぶどうの木の会を応援しています

巡回バイブルメッセージ を行っています。

真理はあなたがたを自由にします (ヨハネの福音書8:32)
 よろこび研究会では、聖書のみことばをわかりやすく、日常生活に適用できるように、より実践できるようにをテーマとして、真理のことばで喜びをお届けしています。ご希望されます方は、お気軽にお問い合わせ下さいませ。

メッセンジャー 奥田 英男
 1962年東京生まれ・JTJ宣教神学校卒

毎週月曜日のITCN夜の集会(OCCビル404号)の中で毎月第4月曜日午後6時30分～8時30分には「よろこび研究会 in TPC」が開催されています。

お問合せ よろこび研究会(オクダ建設内 田中 邦治宛)
 TEL042(553)0511 東京都福生市熊川447-9

Okuda
 総合不動産 有限会社オクダ商事
 総合建設 オクダ建設株式会社
 代表取締役社長 奥田 英男
042(552)0102(代)
 インターネットでお部屋探し。
www.okuda-re.co.jp

医療事務職員募集

電話の上、履歴書をお送りください。通って面接日をご連絡いたします。

勤務時間 9:00～17:00
 夜勤の場合 17:00～翌9:00

給与 22万以上 その他諸手当、退職金制度有り 賞与年2回 昇給年1回 社保完備 委細面談

休暇 月8休(日・祝含む)
 その他 有給休暇、夏期休暇、年末年始休暇

夜間当直 週1～2回

看護師・看護補助 常時募集中!

医療法人社団/誠志会 〒174-0043 東京都板橋区坂下1丁目40番2号
誠志会病院 都営地下鉄三田線志村三丁目駅 または連根駅下車徒歩7分
 総務課 電話 **03-3968-2621(代)**

社会福祉法人 **ふじみ野なかよし保育園**

子どもを大切に、未来を。 保育士募集中

子どもらよ このにわにきて あそべうたえ 花のように 鳥のように

〒356-0004 埼玉県ふじみ野市上福岡1-12-8
 園長 教育学博士・神学博士(D.M) 村上光男
 TEL 049-266-6662
<http://www.hoikuen-kids.com/>

一祈りと断食の家

車山断食祈禱院
 コーナーストーンチャーチ
 個室一泊 5,400円(回復食付)
 超教派の断食祈禱院

Cornerstone Church <http://cornerstone-church.link/>
 〒391-0301 長野県茅野市北山3412-89 コーナーストーンチャーチ TEL.0266-55-2530

自然豊かな 祈りの家 **日光オーリーブの里**

天然かけ流し温泉も楽しめます

宿舎のご案内 <http://www.kinugawa-olive.org>
 大自然の中、ゆっくりと流れる時間とともに……
 宿舎、食堂、礼拝堂、ログハウス祈りの家、天然温泉(内風呂・露天風呂)、自炊施設もあります。個人での宿泊もお待ちしております。
 お問い合わせ・お申込みは下記またはホームページまで。
 祈りの家 日光オーリーブの里 TEL 0288-21-7693 FAX 0288-21-7699
 〒321-2427 栃木県日光市佐下部368 Email:oliveosato@celery.ocn.ne.jp

SNOW BOARD SURFING SKATE BOARD

ムラサキスポーツ RIDE LIFE
MURASAKI SPORTS

〒110-0005 東京都台東区上野7-14-5
 TEL 03-5806-1155 FAX 03-3842-3424

緑のまきば **「一緒に祈ろう！」**
 代表/チャプレン 和氣敏治

私たちが聖霊様に導かれて祈る時、それがどんな内容でも、すでにイエス様が祈り、とりなして下さっています。そして、イエス様が「一緒に祈ろう」と誘って下さるから私たちが祈りに入る事が出来るのです。ですから、安心して、すでにかなえられたと信じて祈りましょう。

だれでも いつでも どこでも <http://www.jesustojapan.com/>

JTJ宣教神学校
入学生募集

●神学部
 2年コース 牧師志願科 信徒牧師科
 1年コース 信徒伝道者科 聖書教師科 (ほか)

●生涯学習部
 カウンセリングコースI・II

日本における宣教の新しい袋地の創造に挑戦します。今こそ、学びの時です!

●教室制・通信制(DVD-インターネット)ともいつでも入学できます。
 ●教室は上野駅から徒歩5分です。聴講歓迎!
 ●学校案内・DVDカタログを無料でお送り致します。

横山英実[学長] / 岸 義紘[SH] / 中野雄一郎[SA] 〒110-0015 東京都台東区東上野5-11-9
 TEL:03-3842-3412 FAX:03-3842-3415

お祈りいただければ感謝です

- 1.日本中のクリスチャンが聖霊に満たされ伝道に励めますように
- 2.TPCの昼の礼拝、朝・夕の祈り会に多くの方が参加できますように
- 3.TPCの経済が豊かに祝されますように

TPCは皆様の献金を中心に運営されています。是非ご協力の程を宜しくお願い致します。

●ゆうちょ銀行口座からの振り込み
 □ 座名:トウキョウプレーヤーセンター
 □ 記号:10300 □ 番号:52709741

●ゆうちょ銀行口座以外からの振り込み
 □ 座名:トウキョウプレーヤーセンター
 □ 店名:〇三八(読み ゼロサンハチ) □ 店番:038
 □ 預金種目:普通預金 □ 口座番号:5270974

を感謝します 尊いサポート献金

TPC Tokyo Prayer Center 〒101-0062 東京都千代田区神田駿河台2-1
東京プレーヤーセンター お茶の水クリスチャンセンター 4F 404号室
事務局:川島直洋、朝比奈マリナ JR中央線・総武線、丸の内線:御茶ノ水駅から徒歩2~3分
 〒101-0062 東京都千代田区神田駿河台2-1
 お茶の水クリスチャンセンター 4F 404号室
 JR中央線・総武線、丸の内線:御茶ノ水駅から徒歩2~3分
 千代田線:新御茶ノ水駅から徒歩4~5分

お問い合わせ
 TEL & FAX : 03-5577-6365
 E-MAIL : info@tpc365.com
 URL : <http://tpc365.com>
 Facebook: <http://www.facebook.com/tpc365>

東京プレーヤーセンターは超教派による宣教団体で、エホバの証人、モルモン教、統一教会とは関係がありません